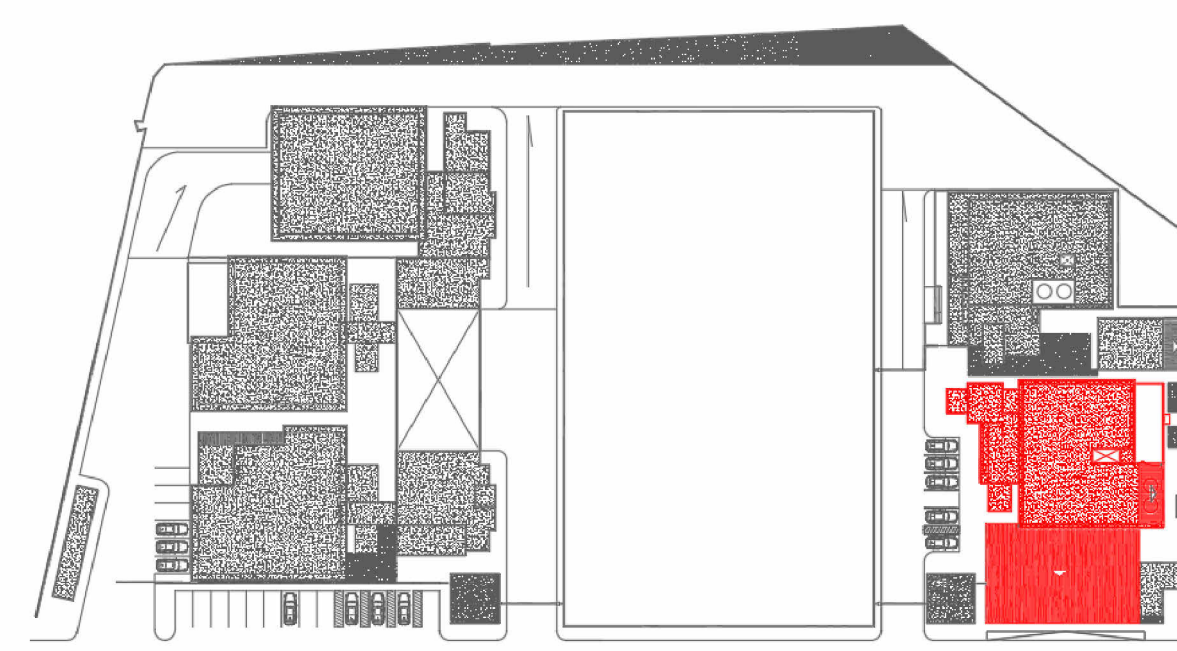


2º ANDAR - CBM  
ESCALA 1 : 75



RUA ANTÔNIO JOAQUIM DE FARIAS

CBM - PRANCHA 36/42 A 42/42

SECRETARIA DE ESTADO  
DA SEGURANÇA PÚBLICA

**SERGIPE**  
GOVERNO DO ESTADO

DIVISÃO DE ENGENHARIA  
PREÇA TOBIAS BARRETO, nº 20, BAIRRO SÃO JOSÉ  
- CEP 49050-220 ARACAJUI/SE  
TELS: (79)3216-5454/(79)8851-9337

TIPO DE PROJETO:  
PROJETO ARQUITETÔNICO EXECUTIVO DA CONSTRUÇÃO DO CENTRO INTEGRADO  
DE SEGURANÇA PÚBLICA (CISP) EM NOSSA SENHORA DA GLÓRIA

Nº DA PRANCHA  
**38/42**

ASSUNTO:  
CBM E ÁREA COMUM - PLANTA BAIXA - 2º andar

ENDEREÇO:  
RUA ANTÔNIO JOAQUIM FARIAS, S/N, CENTRO - NOSSA SENHORA DA GLÓRIA/SE

AUTOR DO PROJETO:  
FABIANA LIMA DOS SANTOS

RESPONSÁVEL TÉCNICO:  
FABIANA LIMA DOS SANTOS

ESCALA:  
1 : 75

DATA:  
DEZ/2023

DESENHISTA:  
MARLA JULLIANE ÁVILA DE FARIAS CARVALHO

TABELA DE JANELAS CBM					
Marca de tipo	Largura	Altura	Altura do peitoril	Contagem	Descrição
J07	120	60	185	6	JANELA EM ALUMÍNIO E VIDRO FUMÊ - NA COR BRANCA - CORRER - 02 FOLHAS
J11	200	60	185	14	JANELA EM ALUMÍNIO E VIDRO FUMÊ - NA COR BRANCA - CORRER - 02 FOLHAS
J44	40	60	185	2	JANELA EM ALUMÍNIO E VIDRO FUMÊ - NA COR BRANCA - MAXIM AR - BASCULANTE - 01 FOLHA
J52	100	60	185	1	JANELA EM ALUMÍNIO E VIDRO FUMÊ - NA COR BRANCA - CORRER - 02 FOLHAS
J53	100	145	100	2	JANELA EM ALUMÍNIO E VIDRO FUMÊ - NA COR BRANCA - CORRER - 02 FOLHAS
J54	150	145	100	4	JANELA EM ALUMÍNIO E VIDRO FUMÊ - NA COR BRANCA - CORRER - 02 FOLHAS
J55	190	145	100	3	JANELA EM ALUMÍNIO E VIDRO FUMÊ - NA COR BRANCA - CORRER - 02 FOLHAS
J56	200	145	100	22	JANELA EM ALUMÍNIO E VIDRO FUMÊ - NA COR BRANCA - CORRER - 02 FOLHAS
J57	300	145	100	3	JANELA EM ALUMÍNIO E VIDRO FUMÊ - NA COR BRANCA - CORRER - 02 FOLHAS
J76	100	20	225	2	JANELA EM ALUMÍNIO E VIDRO FUMÊ - NA COR BRANCA - MAXIM AR - BASCULANTE - 01 FOLHA
J129	150	145	100	3	JANELA EM ALUMÍNIO E VIDRO FUMÊ - ANTIVANDALISMO - NA COR BRANCA - CORRER - 02 FOLHAS
J134	200	145	100	2	JANELA EM ALUMÍNIO E VIDRO FUMÊ - ANTIVANDALISMO - NA COR BRANCA - CORRER - 02 FOLHAS
J140	150	145	100	7	JANELA EM ALUMÍNIO E VIDRO FUMÊ - ANTIVANDALISMO - NA COR BRANCA - CORRER - 02 FOLHAS
J143	100	60	185	2	JANELA EM ALUMÍNIO E VIDRO FUMÊ - ANTIVANDALISMO - NA COR BRANCA - CORRER - 02 FOLHAS
J158	250	145	100	1	JANELA EM ALUMÍNIO E VIDRO FUMÊ - NA COR BRANCA - CORRER - 02 FOLHAS
Total geral					74

TABELA DE PORTAS CBM					
Marca de tipo	Largura	Altura	Contagem	Descrição	Comentários
P03	180	210	1	PORTA EM VIDRO TEMPERADO - FUMÊ - ABRIR - 02 FOLHAS	CBM
P07	180	290	1	PORTA EM VIDRO TEMPERADO - FUMÊ - ABRIR - 01 FOLHA	CBM
P10	100	210	1	PORTA EM VIDRO TEMPERADO - FUMÊ - ABRIR - 01 FOLHA	CBM
P14	80	210	59	PORTA EM MADEIRA - PINTADA NA COR CINZA MEDIO - ABRIR - 01 FOLHA	CBM
P21	80	210	1	PORTA EM VIDRO TEMPERADO - FUMÊ - ABRIR - 01 FOLHA	CBM
P23	60	180	17	PORTA DE DIVISÓRIA - ABRIR - 01 FOLHA	CBM
P24	60	210	2	PORTA EM MADEIRA - PINTADA NA COR CINZA MEDIO - ABRIR - 01 FOLHA	CBM
P25	80	210	1	PORTA DE DIVISÓRIA - ABRIR - 01 FOLHA	CBM
P27	80	160	2	PORTA EM MADEIRA - PINTADA NA COR CINZA MEDIO - ABRIR - 01 FOLHA	CBM
P29	160	210	3	PORTA EM MADEIRA - PINTADA NA COR CINZA MEDIO - ABRIR - 02 FOLHAS	CBM
P58	900	500	2	PORTÃO DE GARAGEM - NA COR BRANCA - 1 FOLHA	CBM
P61	150	220	1	PORTA ALUMÍNIO - VENEZIANA - COR BRANCA - ABRIR - 2 FOLHAS	CBM
P63	88	210	2	PORTA ALUMÍNIO - VENEZIANA - COR BRANCA - ABRIR - 1 FOLHA	CBM
P81	90	85	1	PORTA ALUMÍNIO - VENEZIANA - COR BRANCA - ABRIR - 2 FOLHAS	CBM
Total geral					

TABELA DE ESTILO DE AMBIENTE					
PISO		ACABAMENTOS PAREDE		FORRO	
ID	DESCRIÇÃO	ID	DESCRIÇÃO	ID	DESCRIÇÃO
1	1 PISO DE ALTA RESISTÊNCIA COM RODAPÉ ALTA RESISTÊNCIA H=10cm	1	PINTURA LÁTEX PVA COR BRANCO GELO	1	PINTURA LÁTEX P.V.A. COR BRANCO NEVE SOBRE LAJE
2	2 CERÂMICA ANTIDERRAPANTE COR BRANCA, PEI 5, REF ARIELLE LOGAN 33x33cm	2	CERÂMICA ARIELLE BRANCO ACETINADO 37x59cm	2	FORRO EM GESSO ACANTONADO COM PINTURA LÁTEX PVA COR BRANCO NEVE E TABICA METÁLICA
3	3 PISO CIMENTADO DESMOLDADO COM PINTURA ACRILICA COR CINZA	3	TEXTURA EFETO RUSTICO VERMELHO	3	LAJE COM PINTURA LÁTEX PVA COR BRANCO NEVE
4	4 IMPERMEABILIZAÇÃO COM MANTA ASFÁLTICA 4mm	4	IMPERMEABILIZAÇÃO COM MANTA ASFÁLTICA 4mm h=30cm	4	COBERTURA COM TELHA METÁLICA
5	5 PINTURA COM TINTA EMBORRACHADA	5	REGULARIZAÇÃO DE REBOCO INTERNO ESP=0,5cm	5	GRADE DE FERRO PARA PENTENCIÁRIA- TELA SOLDADA MALHA 44cm
6	6 PISO INTERTRAVADO 10x10cm COR NATURAL ESP=8cm	6	TEXTURA RÚSTICA COR BRANCO NEVE	6	
7	7 LASTRO DE BRITA ESP=15cm	7	PINTURA EPOXI COR BRANCO	7	
8	8 PISO DE ALTA RESISTÊNCIA	8	PINTURA COM TINTA MINERAL COR BRANCO (CAIAÇÃO)	8	